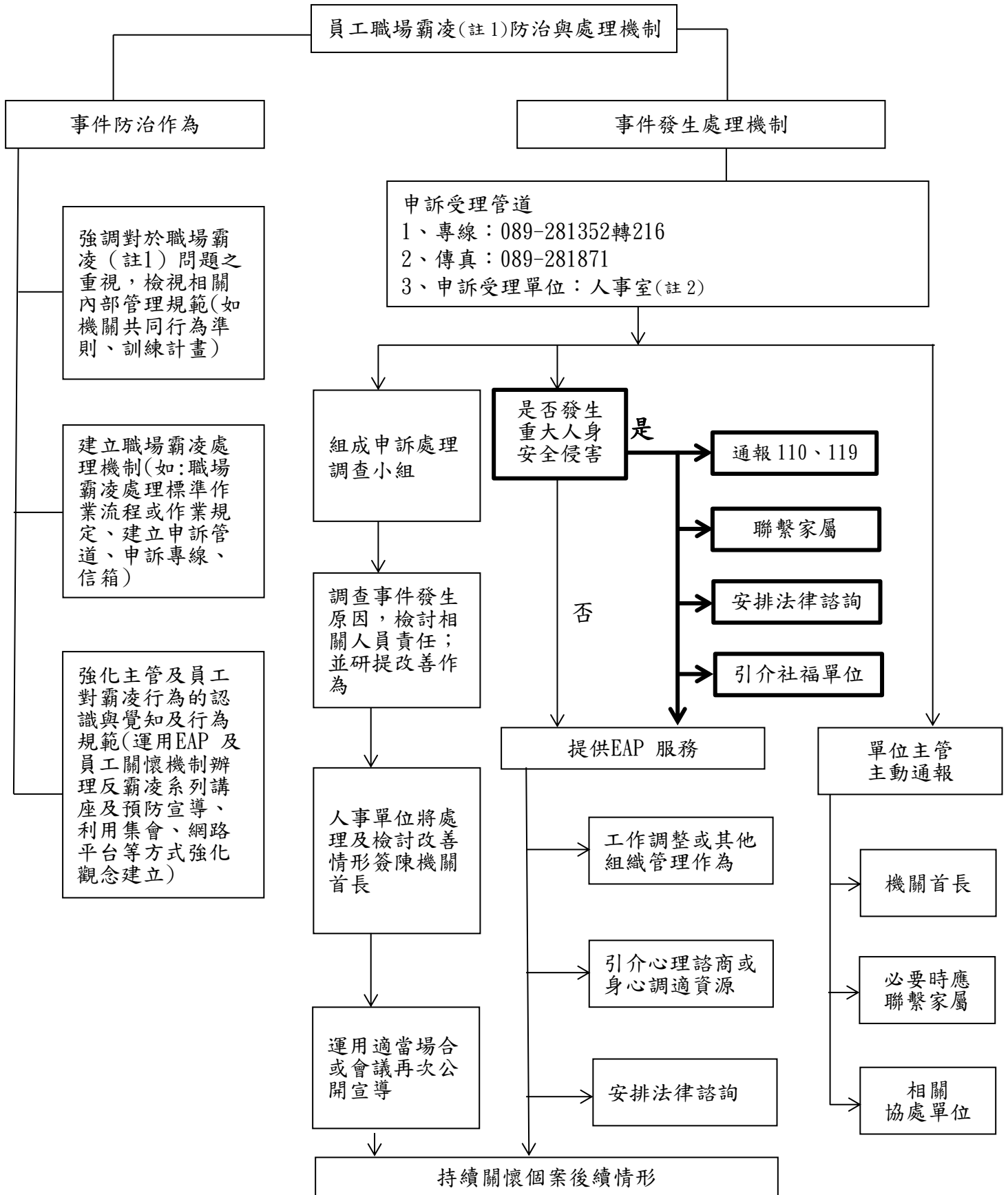


臺東縣臺東市富岡國民小學職場霸凌處理作業標準流程



註1：職場霸凌是指在工作場所中發生的，藉由權力濫用與不公平的處罰所造成的持續性的冒犯、威脅、冷落、孤立或侮辱行為，使被霸凌者感到受挫、被威脅、羞辱、被孤立及受傷，進而折損其自信並帶來沈重的身心壓力。

註2：本校首長涉及職場霸凌事件，申訴人應向臺東縣政府提出申訴，其處理程序依臺東縣政府相關規定辦理。

委任書

茲委任受任人 _____ 為代理人，就委任人因職場霸凌提起申訴事件，有為一切申訴行為之權限，並有撤回申訴之特別權限。爰依法提出本件委任書。

此致

臺東縣臺東市富岡國民小學

委任人：
身份證字號：

簽章

受任人：
身份證字號：

簽章

中華民國

年

月

日